

**Статистический анализ
результатов региональной диагностической работы обучающихся 9-х классов
общеобразовательных организаций Старооскольского городского округа
по географии**

1. Основание для проведения:

- приказ департамента образования Белгородской области от 24 марта 2021 года № 673 «О проведении РДР-9 по географии для обучающихся 9-х классов на территории Белгородской области в 2020/2021 учебном году»;
- приказ управления образования администрации Старооскольского городского округа Белгородской области от 29 марта 2021 года № 421 «О проведении региональной диагностической работы по географии для обучающихся 9-х классов на территории Старооскольского городского округа 06 апреля 2021 года».

2. Цель проведения: Обеспечение соответствия предметных и метапредметных результатов освоения основной образовательной программы основного общего образования требованиям федерального государственного образовательного стандарта основного общего образования.

3. Дата проведения РДР: 06 апреля 2021 года.

4. Длительность выполнения диагностической работы: 1 час 30 минут (90 минут).

5. Количество участников: 480 человек из 33 общеобразовательных организаций.

6. Работа состояла из 2 вариантов.

Шкала пересчета суммарного первичного балла за выполнение РДР-9 по географии в отметку по пятибалльной системе оценивания:

<i>Отметка по пятибалльной системе оценивания</i>	<i>«2»</i>	<i>«3»</i>	<i>«4»</i>	<i>«5»</i>
<i>Суммарный первичный балл</i>	<i>0-6</i>	<i>7-11</i>	<i>12-16</i>	<i>17-20</i>

Содержание и структура диагностической работы.

Диагностическая работа включала в себя 20 заданий:

- 18 заданий с кратким ответом;
- 2 задания с развёрнутым ответом.

За правильный ответ на каждое задание ставится 1 балл.

Максимальное количество первичных баллов за выполнение всей работы – 20 баллов

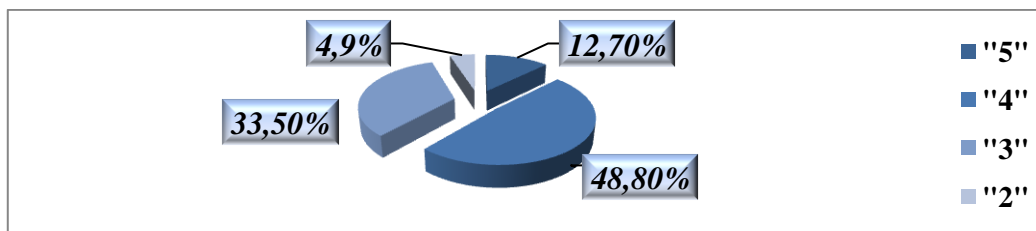
*Муниципальное бюджетное учреждение «Старооскольский центр оценки качества образования»
Результаты региональной диагностической работы по географии*

№ п/п	Код ОО	наименование ОО	всего участни ков	получили отметки (чел.)				средний балл	средняя отметка	успев.	качество знаний	% «2»
				«5»	«4»	«3»	«2»					
1	219207	МБОУ "ООШ № 7"	17	1	13	3	0	13,06	3,88	100,00%	82,35%	0,00%
2	219208	МБОУ "ООШ №8"	24	0	11	11	2	10,33	3,38	91,67%	45,83%	0,42%
3	219209	МБОУ "ООШ №9"	4	0	1	2	1	9,50	3,00	75,00%	25,00%	0,21%
4	219215	МБОУ "ООШ № 15"	3	0	2	1	0	10,33	3,67	100,00%	66,67%	0,63%
5	219236	МБОУ "ООШ № 36"	37	1	17	11	8	10,16	3,30	78,38%	48,65%	0,00%
6	219245	МБОУ "ОО Курская школа"	5	0	1	4	0	10,80	3,20	100,00%	20,00%	1,67%
7	219246	МБОУ "ОО Крутовская школа"	4	2	2	0	0	16,75	4,50	100,00%	100,00%	0,00%
8	219247	МБОУ "ОО Котовская школа"	1	0	1	0	0	16,00	4,00	100,00%	100,00%	0,00%
9	219249	МБОУ "ОО Обуховская школа"	1	0	1	0	0	15,00	4,00	100,00%	100,00%	0,00%
10	219258	МБОУ "ОО Знаменская школа"	2	0	1	1	0	12,00	3,50	100,00%	50,00%	0,00%
11	219261	МБОУ "ОО Сорокинская школа"	4	0	1	2	1	9,00	3,00	75,00%	25,00%	0,00%
12	219303	МАОУ "ОК "Лицей №3" имени С.П. Угаровой"	20	0	11	9	0	11,50	3,55	100,00%	55,00%	0,21%
13	219304	ОАНО "Православная гимназия №38"	4	2	2	0	0	15,00	4,50	100,00%	100,00%	0,00%
14	219305	МБОУ "СОШ № 5 с УИОП"	3	1	2	0	0	15,00	4,33	100,00%	100,00%	0,00%
15	219306	МБОУ "СОШ №6"	18	0	4	13	1	8,72	3,17	94,44%	22,22%	0,00%
16	219311	МБОУ "СОШ № 11"	20	3	9	7	1	12,10	3,70	95,00%	60,00%	0,21%
17	219213	МБОУ "ЦО "Перспектива"	26	0	2	21	3	8,31	2,96	88,46%	7,69%	0,21%
18	219314	МБОУ "СОШ № 14" имени А. М. Мамонова	4	2	2	0	0	16,75	4,50	100,00%	100,00%	0,00%
19	219316	МБОУ "СОШ № 16 с УИОП"	30	9	20	1	0	14,67	4,27	100,00%	96,67%	0,00%
20	219317	МБОУ "СОШ № 17"	19	1	6	12	0	11,00	3,42	100,00%	5,26%	0,00%
21	219318	МБОУ "Гимназия № 18"	9	0	7	2	0	13,44	3,78	100,00%	77,78%	0,00%
22	219319	МАОУ "СШ №19 - корпус кадет "Виктория"	22	1	12	9	0	11,73	3,64	100,00%	59,09%	0,00%
23	219320	МБОУ "ОГБОУ № 20 с УИОП г. Старого Оскола"	12	5	6	1	0	14,92	4,33	100,00%	91,67%	0,00%
24	219321	МБОУ "СОШ № 21"	9	0	2	6	1	10,11	3,11	88,89%	22,22%	0,21%
25	219322	МБОУ "ЦО-СШ №22"	19	1	11	7	0	12,00	3,68	100,00%	63,16%	0,00%

Муниципальное бюджетное учреждение «Старооскольский центр оценки качества образования»

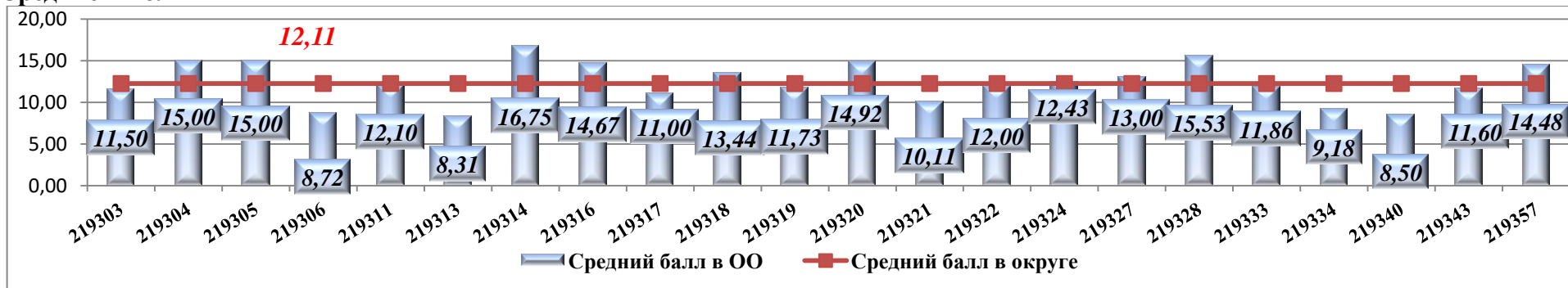
26	219324	МАОУ "СОШ № 24 с УИОП"	35	1	21	13	0	12,43	3,66	100,00%	62,86%	0,00%
27	219327	МАОУ "СОШ № 27 с УИОП"	28	7	13	7	1	13,00	3,93	96,43%	71,43%	0,21%
28	219328	МБОУ "СОШ №28 с УИОП имени А. А. Угарова"	38	16	19	2	1	15,53	4,32	97,37%	92,11%	0,21%
29	219333	МАОУ "СПШ № 33"	14	0	9	5	0	11,86	3,64	100,00%	64,29%	0,00%
30	219334	МБОУ "СОШ № 34 с УИОП"	11	0	5	3	3	9,18	3,18	72,73%	45,45%	0,63%
31	219340	МБОУ "СО Городищенская школа с УИОП"	6	0	2	3	1	8,50	3,17	83,33%	33,33%	0,21%
32	219343	МБОУ "СО Ивановская школа"	5	0	3	2	0	11,60	3,60	100,00%	60,00%	0,00%
33	219357	МАОУ "СОШ № 40"	27	8	16	3	0	14,48	4,19	100,00%	88,89%	0,00%
Итого по округу			481	61	235	161	24	12,11	3,69	95,05%	61,49%	4,9%

Распределение участников РДР -9 по географии по результатам выполнения работы

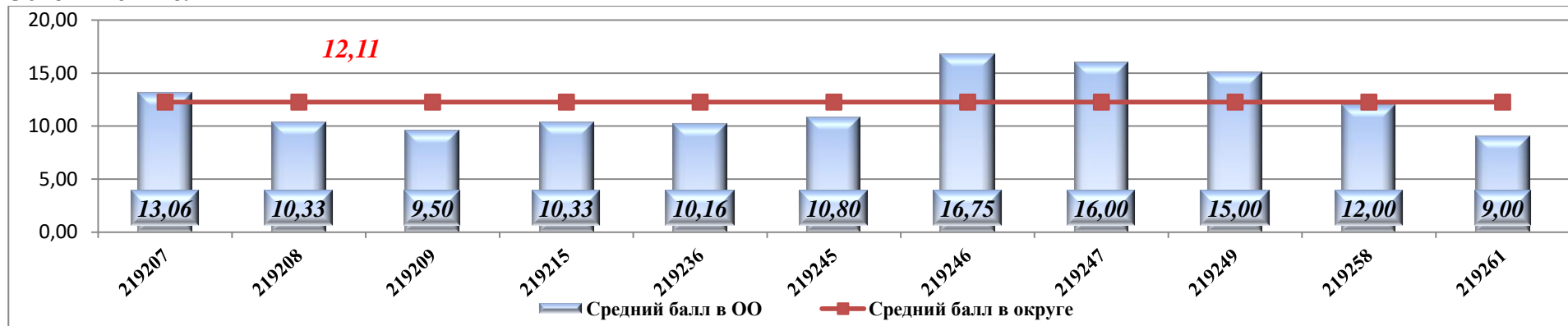


Сравнение среднего балла в Старооскольском городском округе со средними баллами, полученными обучающимися 9 классов на РДР по географии

Средние школы

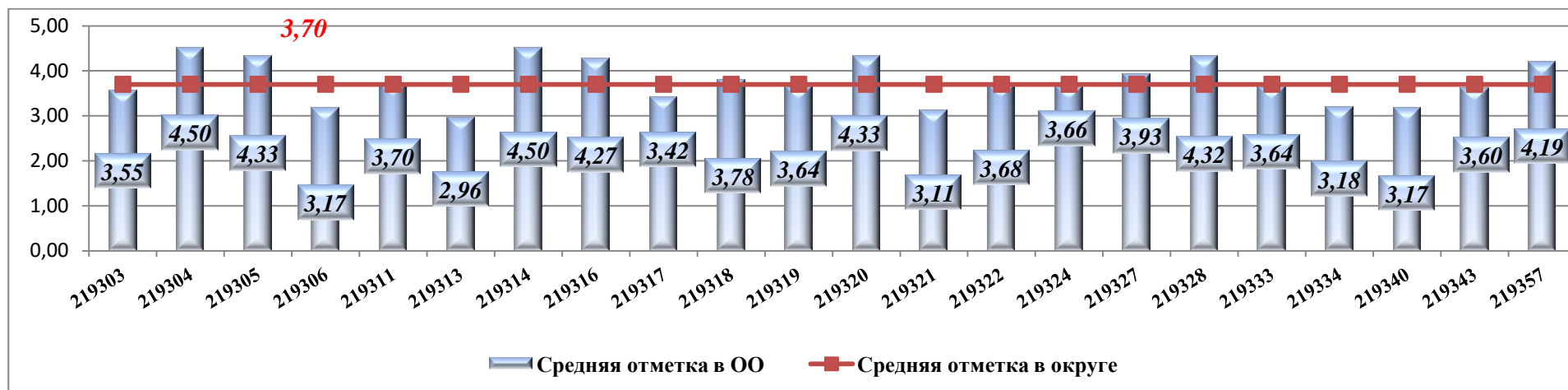


Основные школы



Сравнение средней отметки в Старооскольском городском округе со средней отметкой, полученной обучающимися 9 классов на РДР по географии

Средние школы

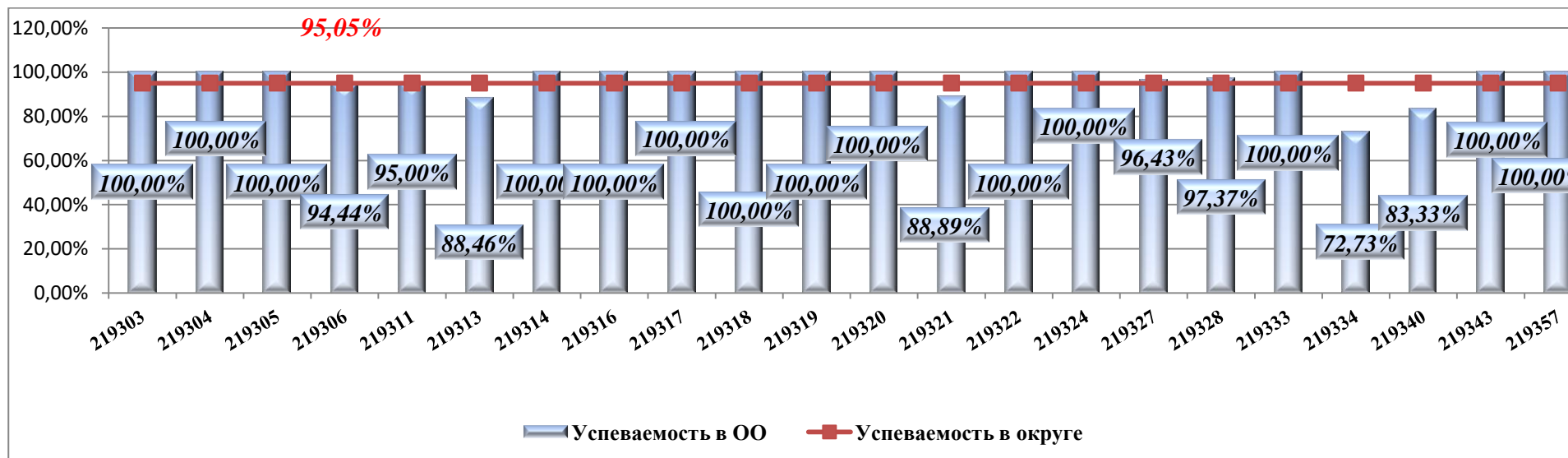


Основные школы

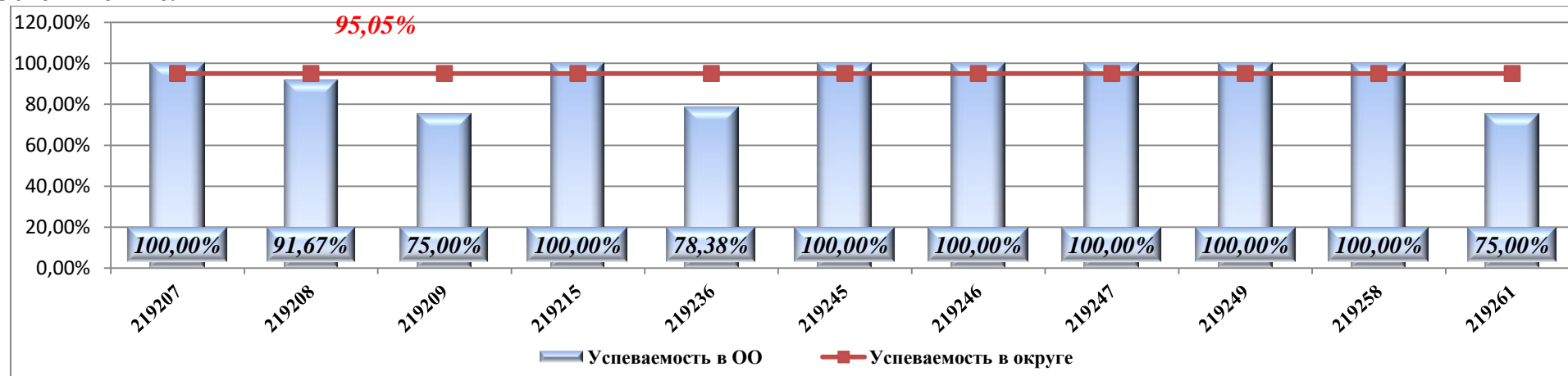


Результаты региональной диагностической работы обучающихся 9-х классов общеобразовательных организаций по географии в сравнении со средним показателем в Старооскольском городском округе

Средние школы

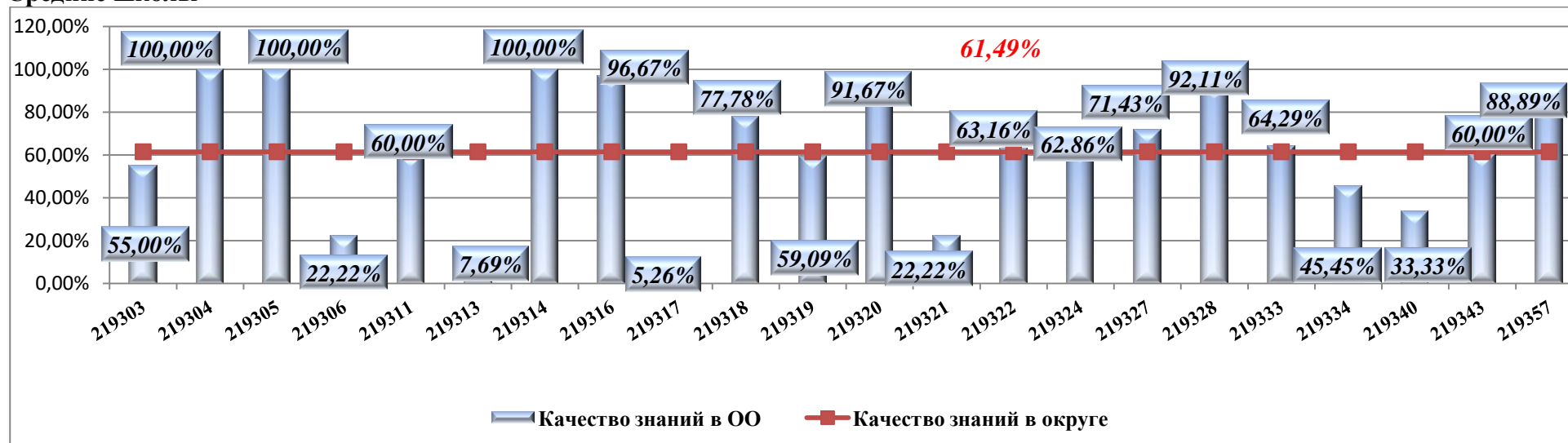


Основные школы

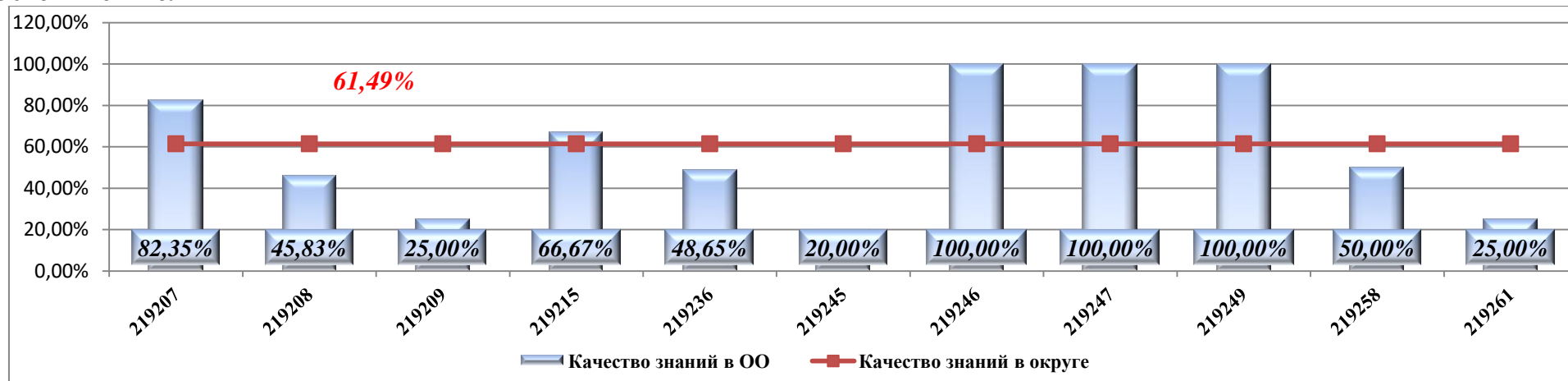


Качественный показатель выполнения региональной диагностической работы обучающихся 9-х классов по географии относительно среднего показателя в Старооскольском городском округе

Средние школы

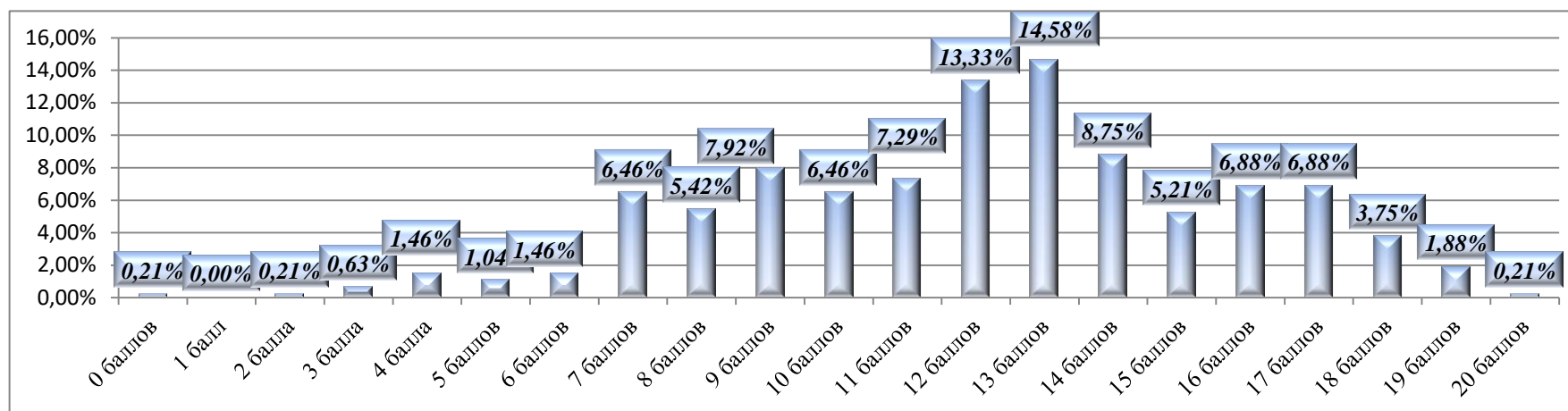


Основные школы



Распределение участников РДР - 9 по полученным тестовым баллам за всю работу по географии (чел.)

Количество участников	0 баллов	1 балл	2 балла	3 балла	4 балла	5 баллов	6 баллов	7 баллов	8 баллов	9 баллов	10 баллов	11 баллов	12 баллов	13 баллов	14 баллов	15 баллов	16 баллов	17 баллов	18 баллов	19 баллов	20 баллов
480	1	0	1	3	7	5	7	31	26	38	31	35	64	70	42	25	33	33	18	9	1



Статистическая трудность выполнения заданий по географии в Старооскольском городском округе

№ задания, уровень	Контролируемые предметные результаты ФК ГОС / предметные результаты ФГОС	Получили 0 баллов		Получили 1 балл	
		Чел	Всего %	Чел.	Всего %
1 Б	Знать специфику географического положения России / умение использовать географические знания описания положения и взаиморасположения объектов и явлений в пространстве	59	12,29%	421	87,71%
2 П	Знать и понимать особенности природы России / умение сравнивать изученные географические объекты, явления и процессы на основе выделения их существенных признаков	145	30,21%	335	69,79%
3 Б	Уметь приводить примеры природных ресурсов, их использования и охраны, формирования культурно-бытовых особенностей народов под влиянием среды их обитания; уметь находить в разных источниках информацию, необходимую для изучения экологических проблем / умение выбирать и использовать источники географической информации (картографические), необходимые для решения учебных, практикоориентированных задач, а также практических задач в повседневной жизни	110	22,92%	370	77,08%
4 Б	Понимать географические явления и процессы в геосферах / овладение базовыми географическими понятиями и знаниями географической терминологии	124	25,83%	356	74,17%
5 Б	Уметь анализировать информацию, необходимую для изучения разных территорий Земли / умение использовать географические знания для описания существенных признаков разнообразных явлений и процессов в повседневной жизни, положения и взаиморасположения объектов и явлений в пространстве	132	27,50%	348	72,50%
6 Б	Знать и понимать основные термины и понятия; уметь использовать приобретённые знания и умения в практической деятельности и повседневной жизни для решения практических задач / овладение базовыми географическими понятиями и знаниями географической терминологии; сравнивать изученные географические объекты, явления и процессы на основе выделения их существенных признаков	158	32,92%	322	67,08%
7 Б	Знать и понимать природные и антропогенные причины возникновения геоэкологических проблем, меры по сохранению природы и защите людей от стихийных природных и техногенных явлений / умение оценивать характер взаимодействия деятельности человека и компонентов природы в разных географических условиях с точки зрения концепции устойчивого развития	321	66,88%	159	33,12%
8 П	Знать и понимать природные и антропогенные причины возникновения геоэкологических проблем, меры по сохранению природы и защите людей от стихийных природных и техногенных явлений / умение оценивать характер взаимодействия деятельности человека и компонентов природы в разных географических условиях с точки зрения концепции устойчивого развития/ классифицировать географические объекты и явления на основе их известных характерных свойств	162	33,75%	318	66,25%

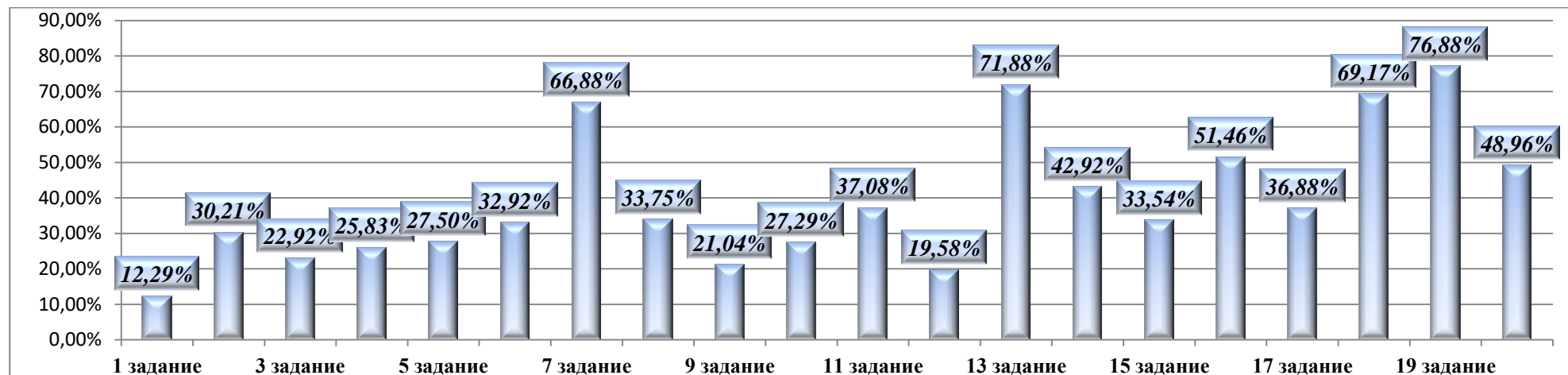
Муниципальное бюджетное учреждение «Старооскольский центр оценки качества образования»

9 П	Уметь использовать приобретённые знания и умения в практической деятельности и повседневной жизни для определения поясного времени / использовать географические знания для описания существенных признаков разнообразных явлений и процессов в повседневной жизни, положения и взаиморасположения объектов и явлений в пространстве	101	21,04%	379	78,96%
10 Б	Знать и понимать особенности природы, населения, основных отраслей хозяйства, природно-хозяйственных зон и районов России, связь между географическим положением, природными условиями, ресурсами и хозяйством отдельных стран / освоение системы знаний о свойствах, признаках и размещении основных географических объектов	131	27,29%	349	72,71%
11 П	Уметь выделять (узнавать) существенные признаки географических объектов и явлений / овладение базовыми географическими понятиями и знаниями географической терминологии	178	37,08%	302	62,92%
12 Б	Уметь находить информацию, необходимую для изучения разных территорий Земли, их обеспеченности природными и человеческими ресурсами / умение использовать источники географической информации (статистические), необходимые для решения учебных задач	94	19,58%	386	80,42%
13 П	Уметь анализировать информацию, необходимую для изучения географических объектов и явлений, разных территорий Земли, их обеспеченности природными и человеческими ресурсами / овладение базовыми географическими понятиями и знаниями географической терминологии	345	71,88%	135	28,12%
14 Б	Знать и понимать особенности населения России / умение использовать географические знания для описания существенных признаков разнообразных явлений и процессов в повседневной жизни, положения и взаиморасположения объектов и явлений в пространстве	206	42,92%	274	57,08%
15 П	Уметь использовать приобретённые знания и умения в практической деятельности и повседневной жизни для чтения карт различного содержания / выбирать и использовать источники географической информации (картографические), необходимые для решения учебных, практико-ориентированных задач, а также практических задач в повседневной жизни	161	33,54%	319	66,46%
16 П	Знать и понимать особенности основных отраслей хозяйства России, природнохозяйственных зон и районов / освоение системы знаний о свойствах, признаках, размещении основных географических объектов	247	51,46%	233	48,54%
17 Б	Уметь определять на карте местоположение географических объектов / умение использовать географические положения и взаиморасположения объектов и явлений в пространстве	177	36,88%	303	63,13%
18 Б	Знать и понимать основные географические понятия и термины; приводить примеры: природных ресурсов, их использования и охраны, крупнейших сырьевых и топливно-энергетических баз, районов и центров производства важнейших видов продукции / овладение базовыми географическими понятиями и знаниями географической терминологии, умение классифицировать географические объекты и явления на основе их известных характерных свойств, умение использовать географические знания для описания существенных признаков разнообразных явлений и процессов в повседневной жизни	332	69,17%	148	30,83%
19 В	Уметь объяснять существенные признаки географических объектов и явлений / умение устанавливать взаимосвязи между изученными природными, социальными и экономическими явлениями и процессами / умение объяснять влияние изученных географических	369	76,88%	111	23,12%

Муниципальное бюджетное учреждение «Старооскольский центр оценки качества образования»

	объектов и явлений на качество жизни человека и качество окружающей его среды				
20 П	Уметь выделять (узнавать) существенные признаки географических объектов и явлений / умение использовать географические знания для описания существенных признаков разнообразных явлений и процессов в повседневной жизни	235	47,96%	245	51,04%

Доля участников, получивших 0 баллов за задания РДР-9 по географии



Количество участников РДР-9 по географии, набравших максимальный балл за выполнение заданий в разрезе общеобразовательных организаций

№ п/п	Наименование ОО	всего	1 задание		2 задание		3 задание		4 задание		5 задание		6 задание		7 задание	
			чел.	%	чел.	%	чел.	%	чел.	%	чел.	%	чел.	%	чел.	%
1.	МБОУ "ООШ № 7"	17	12	70,6%	9	52,9%	17	100,0%	8	47,1%	17	100,0%	16	94,1%	5	29,4%
2.	МБОУ "ООШ №8"	24	22	91,7%	9	37,5%	23	95,8%	6	25,0%	23	95,8%	12	50,0%	9	37,5%
3.	МБОУ "ООШ №9"	4	2	50,0%	2	50,0%	3	75,0%	4	100,0%	3	75,0%	1	25,0%	2	50,0%
4.	МБОУ "ЦО "Перспектива"	26	14	53,8%	10	38,5%	12	46,2%	21	80,8%	13	50,0%	7	26,9%	7	26,9%
5.	МБОУ "ООШ № 15"	3	1	33,3%	1	33,3%	3	100,0%	2	66,7%	3	100,0%	3	100,0%	1	33,3%
6.	МБОУ "ООШ № 36"	37	29	78,4%	36	97,3%	33	89,2%	19	51,4%	25	67,6%	14	37,8%	3	8,1%
7.	МБОУ "ОО Курская	5	4	80,0%	2	40,0%	1	20,0%	3	60,0%	3	60,0%	5	100,0%	4	80,0%

Муниципальное бюджетное учреждение «Старооскольский центр оценки качества образования»

№ п/п	Наименование ОО	всего	1 задание		2 задание		3 задание		4 задание		5 задание		6 задание		7 задание	
			чел.	%	чел.	%	чел.	%	чел.	%	чел.	%	чел.	%	чел.	%
	школа"															
8.	МБОУ "ОО Крутовская"	4	4	100%	4	100%	4	100,0%	4	100,0%	4	100,0%	3	75,0%	1	25,0%
9.	МБОУ "ОО Котовская школа"	1	1	100%	1	100%	1	100,0%	1	100,0%	1	100,0%	1	100,0%	0	0,0%
10.	МБОУ "ОО Обуховская школа"	1	0	0,0%	1	100%	1	100,0%	1	100,0%	1	100,0%	1	100,0%	0	0,0%
11.	МБОУ "ОО Знаменская"	2	2	100%	2	100%	2	100,0%	2	100,0%	2	100,0%	2	100,0%	1	50,0%
12.	МБОУ "ОО Сорокинская школа"	4	3	75,0%	2	50,0%	4	100,0%	2	50,0%	3	75,0%	2	50,0%	0	0,0%
13.	МАОУ "ОК "Лицей №3" имени С.П. Угаровой"	20	20	100%	14	70,0%	17	85,0%	6	30,0%	18	90,0%	13	65,0%	8	40,0%
14.	ОАНО "Православная гимназия №38"	4	4	100,0%	2	50,0%	3	75,0%	4	100,0%	2	50,0%	3	75,0%	3	75,0%
15.	МБОУ "СОШ № 5 с УИОП"	3	3	100,0%	1	33,3%	2	66,7%	3	100,0%	3	100,0%	3	100,0%	1	33,3%
16.	МБОУ "СОШ №6"	18	10	55,6%	6	33,3%	18	100,0%	10	55,6%	14	77,8%	8	44,4%	0	0,0%
17.	МБОУ "СОШ № 11"	20	18	90,0%	15	75,0%	13	65,0%	16	80,0%	16	80,0%	7	35,0%	6	30,0%
18.	МБОУ "СОШ № 14" имени А. М. Мамонова	4	4	100%	3	75,0%	4	100,0%	3	75,0%	3	75,0%	4	100,0%	2	50,0%
19.	МБОУ "СОШ № 16 с УИОП"	30	30	100%	27	90,0%	28	93,3%	29	96,7%	30	100,0%	29	96,7%	13	43,3%
20.	МБОУ "СОШ № 17"	19	16	84,2%	9	47,4%	17	89,5%	18	94,7%	16	84,2%	15	78,9%	1	5,3%
21.	МБОУ "Гимназия № 18"	9	9	100%	8	88,9%	6	66,7%	8	88,9%	4	44,4%	7	77,8%	0	0,0%
22.	МАОУ "СШ №19 - корпус кадет "Виктория"	22	22	100%	19	86,4%	16	72,7%	21	95,5%	12	54,5%	7	31,8%	8	36,4%
23.	МБОУ "ОГБОУ № 20 с УИОП г. Старого Оскола"	12	10	83,3%	10	83,3%	12	100,0%	11	91,7%	11	91,7%	12	100,0%	6	50,0%
24.	МБОУ "СОШ № 21"	9	9	100%	2	22,2%	9	100,0%	5	55,6%	5	55,6%	1	11,1%	5	55,6%
25.	МБОУ "ЦО-СШ №22"	19	19	100%	19	100,0%	15	78,9%	19	100,0%	6	31,6%	17	89,5%	10	52,6%
26.	МАОУ "СОШ № 24 с	35	34	100%	31	91,2%	3	8,8%	34	100,0%	7	20,6%	31	91,2%	17	50,0%

Муниципальное бюджетное учреждение «Старооскольский центр оценки качества образования»

№ п/п	Наименование ОО	всего	1 задание		2 задание		3 задание		4 задание		5 задание		6 задание		7 задание	
			чел.	%	чел.	%	чел.	%	чел.	%	чел.	%	чел.	%	чел.	%
	УИОП"															
27.	МАОУ "СОШ № 27 с УИОП"	28	25	89,3%	14	50,0%	25	89,3%	17	60,7%	25	89,3%	22	78,6%	12	42,9%
28.	МБОУ "СОШ №28 с УИОП имени А. А. Угарова"	38	38	100%	36	94,7%	28	73,7%	37	97,4%	37	97,4%	35	92,1%	11	28,9%
29.	МАОУ "СПШ № 33"	14	14	100%	9	64,3%	13	92,9%	3	21,4%	14	100,0%	8	57,1%	5	35,7%
30.	МБОУ "СОШ № 34 с УИОП"	11	8	72,7%	3	27,3%	5	45,5%	8	72,7%	8	72,7%	3	27,3%	2	18,2%
31.	МБОУ "СО Городищенская школа с УИОП"	6	5	83,3%	0	0,0%	4	66,7%	4	66,7%	2	33,3%	1	16,7%	1	16,7%
32.	МБОУ "СО Ивановская школа"	5	5	100%	3	60,0%	4	80,0%	4	80,0%	4	80,0%	2	40,0%	0	0,0%
33.	МАОУ "СОШ № 40"	27	24	88,9%	25	92,6%	24	88,9%	23	85,2%	13	48,1%	27	100,0%	15	55,6%

№ п/п	Наименование ОО	всего	8 задание		9 задание		10 задание		11 задание		12 задание		13 задание		14 задание	
			чел.	%	чел.	%	чел.	%	чел.	%	чел.	%	чел.	%	чел.	%
1.	МБОУ "ООШ № 7"	17	10	58,8%	14	82,4%	11	64,7%	10	58,8%	16	94,1%	4	23,5%	7	41,2%
2.	МБОУ "ООШ №8"	24	18	75,0%	20	83,3%	13	54,2%	10	41,7%	22	91,7%	0	0,0%	11	45,8%
3.	МБОУ "ООШ №9"	4	2	50,0%	3	75,0%	2	50,0%	1	25,0%	3	75,0%	2	50,0%	1	25,0%
4.	МБОУ "ЦО "Перспектива"	26	6	23,1%	12	46,2%	10	38,5%	14	53,8%	16	61,5%	12	46,2%	15	57,7%
5.	МБОУ "ООШ № 15"	3	3	100%	1	33,3%	2	66,7%	3	100,0%	2	66,7%	1	33,3%	1	33,3%
6.	МБОУ "ООШ № 36"	37	34	91,9%	23	62,2%	30	81,1%	7	18,9%	26	70,3%	9	24,3%	15	40,5%
7.	МБОУ "ОО Курская школа"	5	2	40,0%	4	80,0%	4	80,0%	3	60,0%	4	80,0%	1	20,0%	1	20,0%
8.	МБОУ "ОО Крутовская"	4	3	75,0%	4	100,0%	4	100,0%	4	100,0%	3	75,0%	4	100,0%	4	100,0%
9.	МБОУ "ОО Котовская школа"	1	0	0,0%	1	100,0%	1	100,0%	1	100,0%	1	100,0%	0	0,0%	1	100,0%
10.	МБОУ "ОО Обуховская"	1	0	0,0%	1	100,0%	1	100,0%	1	100,0%	1	100,0%	1	100,0%	1	100,0%

Муниципальное бюджетное учреждение «Старооскольский центр оценки качества образования»

	школа"					%		%		%		%		%		%
11.	МБОУ "ОО Знаменская"	2	2	100%	2	100,0 %	1	50,0%	1	50,0%	1	50,0%	0	0,0%	1	50,0%
12.	МБОУ "ОО Сорокинская школа"	4	2	50,0%	3	75,0%	2	50,0%	1	25,0%	3	75,0%	0	0,0%	0	0,0%
13.	МАОУ "ОК "Лицей №3" имени С.П. Угаровой"	20	12	60,0%	18	90,0%	14	70,0%	2	10,0%	17	85,0%	8	40,0%	7	35,0%
14.	ОАНО "Православная гимназия №38"	4	1	25,0%	4	100,0 %	3	75,0%	4	100%	4	100,0 %	2	50,0%	3	75,0%
15.	МБОУ "СОШ № 5 с УИОП"	3	1	33,3%	3	100,0 %	3	100,0 %	2	66,7%	3	100,0 %	1	33,3%	3	100,0 %
16.	МБОУ "СОШ №6"	18	12	66,7%	9	50,0%	8	44,4%	9	50,0%	15	83,3%	3	16,7%	9	50,0%
17.	МБОУ "СОШ № 11"	20	6	30,0%	15	75,0%	12	60,0%	17	85,0%	18	90,0%	7	35,0%	10	50,0%
18.	МБОУ "СОШ № 14" имени А. М. Мамонова	4	3	75,0%	4	100%	4	100,0 %	2	50,0%	4	100,0 %	2	50,0%	4	100,0 %
19.	МБОУ "СОШ № 16 с УИОП"	30	27	90,0%	30	100%	24	80,0%	30	100%	22	73,3%	8	26,7%	21	70,0%
20.	МБОУ "СОШ № 17"	19	11	57,9%	11	57,9%	11	57,9%	5	26,3%	13	68,4%	3	15,8%	6	31,6%
21.	МБОУ "Гимназия № 18"	9	7	77,8%	9	100%	7	77,8%	7	77,8%	7	77,8%	5	55,6%	6	66,7%
22.	МАОУ "СП №19 - корпус кадет "Виктория"	22	12	54,5%	17	77,3%	18	81,8%	14	63,6%	19	86,4%	3	13,6%	14	63,6%
23.	МБОУ "ОГБОУ № 20 с УИОП г. Старого Оскола"	12	9	75,0%	11	91,7%	11	91,7%	12	100,0 %	12	100%	2	16,7%	8	66,7%
24.	МБОУ "СОШ № 21"	9	0	0,0%	9	100%	0	0,0%	3	33,3%	9	100%	1	11,1%	1	11,1%
25.	МБОУ "ЦО-СШ №22"	19	19	100,0 %	16	84,2%	17	89,5%	13	68,4%	15	78,9%	2	10,5%	6	31,6%
26.	МАОУ "СОШ № 24 с УИОП"	35	16	47,1%	34	100%	31	91,2%	32	94,1%	22	64,7%	9	26,5%	32	94,1%
27.	МАОУ "СОШ № 27 с УИОП"	28	18	64,3%	21	75,0%	20	71,4%	15	53,6%	24	85,7%	3	10,7%	19	67,9%
28.	МБОУ "СОШ №28 с УИОП имени А. А. Угарова"	38	35	92,1%	26	68,4%	36	94,7%	38	100,0 %	36	94,7%	23	60,5%	37	97,4%
29.	МАОУ "СПШ № 33"	14	9	64,3%	14	100%	10	71,4%	6	42,9%	10	71,4%	1	7,1%	7	50,0%
30.	МБОУ "СОШ № 34 с УИОП"	11	5	45,5%	6	54,5%	6	54,5%	5	45,5%	8	72,7%	1	9,1%	4	36,4%
31.	МБОУ "СО Городищенская	6	3	50,0%	3	50,0%	3	50,0%	1	16,7%	6	100,0	3	50,0%	1	16,7%

Муниципальное бюджетное учреждение «Старооскольский центр оценки качества образования»

	школа с УИОП"											%				
32.	МБОУ "СО Ивановская школа"	5	4	80,0%	5	100%	5	100,0%	4	80,0%	4	80,0%	0	0,0%	3	60,0%
33.	МАОУ "СОШ № 40"	27	26	96,3%	26	96,3%	25	92,6%	25	92,6%	20	74,1%	14	51,9%	15	55,6%

№ п/п	Наименование ОО	всего	15 задание		16 задание		17 задание		18 задание		19 задание		20 задание	
			чел.	%	чел.	%	чел.	%	чел.	%	чел.	%	чел.	%
1.	МБОУ "ООШ № 7"	17	7	41,2%	10	58,8%	15	88,2%	10	58,8%	9	52,9%	15	88,2%
2.	МБОУ "ООШ №8"	24	17	70,8%	9	37,5%	17	70,8%	2	8,3%	1	4,2%	4	16,7%
3.	МБОУ "ООШ №9"	4	2	50,0%	2	50,0%	0	0,0%	0	0,0%	1	25,0%	2	50,0%
4.	МБОУ "ЦО "Перспектива"	26	7	26,9%	12	46,2%	14	53,8%	2	7,7%	2	7,7%	10	38,5%
5.	МБОУ "ООШ № 15"	3	1	33,3%	2	66,7%	0	0,0%	0	0,0%	0	0,0%	1	33,3%
6.	МБОУ "ООШ № 36"	37	19	51,4%	10	27,0%	16	43,2%	3	8,1%	6	16,2%	19	51,4%
7.	МБОУ "ОО Курская школа"	5	3	60,0%	3	60,0%	3	60,0%	1	20,0%	1	20,0%	2	40,0%
8.	МБОУ "ОО Крутовская"	4	3	75,0%	2	50,0%	4	100,0%	2	50,0%	3	75,0%	3	75,0%
9.	МБОУ "ОО Котовская школа"	1	1	100,0%	1	100,0%	1	100,0%	1	100,0%	0	0,0%	1	100%
10.	МБОУ "ОО Обуховская школа"	1	1	100,0%	1	100,0%	1	100,0%	0	0,0%	0	0,0%	1	100%
11.	МБОУ "ОО Знаменская"	2	1	50,0%	1	50,0%	0	0,0%	0	0,0%	0	0,0%	1	50,0%
12.	МБОУ "ОО Сорокинская школа"	4	2	50,0%	3	75,0%	1	25,0%	2	50,0%	1	25,0%	0	0,0%
13.	МАОУ "ОК "Лицей №3" имени С.П. Угаровой"	20	14	70,0%	9	45,0%	15	75,0%	3	15,0%	6	30,0%	9	45,0%
14.	ОАНО "Православная гимназия №38"	4	3	75,0%	2	50,0%	3	75,0%	4	100,0%	3	75,0%	3	75,0%
15.	МБОУ "СОШ № 5 с УИОП"	3	3	100,0%	3	100,0%	2	66,7%	2	66,7%	1	33,3%	2	66,7%
16.	МБОУ "СОШ №6"	18	9	50,0%	6	33,3%	4	22,2%	2	11,1%	1	5,6%	4	22,2%
17.	МБОУ "СОШ № 11"	20	15	75,0%	10	50,0%	16	80,0%	6	30,0%	5	25,0%	14	70,0%
18.	МБОУ "СОШ № 14" имени А. М. Мамонова	4	3	75,0%	2	50,0%	4	100,0%	4	100,0%	4	100,0%	4	100,0%
19.	МБОУ "СОШ № 16 с УИОП"	30	19	63,3%	12	40,0%	25	83,3%	14	46,7%	6	20,0%	16	53,3%

Муниципальное бюджетное учреждение «Старооскольский центр оценки качества образования»

№ п/п	Наименование ОО	всего	15 задание		16 задание		17 задание		18 задание		19 задание		20 задание	
			чел.	%	чел.	%	чел.	%	чел.	%	чел.	%	чел.	%
20.	МБОУ "СОШ № 17"	19	11	57,9%	11	57,9%	14	73,7%	4	21,1%	4	21,1%	13	68,4%
21.	МБОУ "Гимназия № 18"	9	6	66,7%	5	55,6%	6	66,7%	2	22,2%	3	33,3%	9	100%
22.	МАОУ "СШ №19 - корпус кадет "Виктория"	22	20	90,9%	8	36,4%	16	72,7%	1	4,5%	2	9,1%	9	40,9%
23.	МБОУ "ОГБОУ № 20 с УИОП г. Старого Оскола"	12	10	83,3%	8	66,7%	6	50,0%	7	58,3%	4	33,3%	7	58,3%
24.	МБОУ "СОШ № 21"	9	0	0,0%	5	55,6%	9	100,0%	6	66,7%	3	33,3%	9	100,0%
25.	МБОУ "ЦО-СШ №22"	19	15	78,9%	3	15,8%	4	21,1%	2	10,5%	3	15,8%	8	42,1%
26.	МАОУ "СОШ № 24 с УИОП"	35	32	94,1%	15	44,1%	14	41,2%	16	47,1%	2	5,9%	10	29,4%
27.	МАОУ "СОШ № 27 с УИОП"	28	19	67,9%	18	64,3%	23	82,1%	13	46,4%	13	46,4%	18	64,3%
28.	МБОУ "СОШ №28 с УИОП имени А. А. Угарова"	38	34	89,5%	21	55,3%	32	84,2%	11	28,9%	12	31,6%	27	71,1%
29.	МАОУ "СПШ № 33"	14	5	35,7%	8	57,1%	11	78,6%	7	50,0%	3	21,4%	9	64,3%
30.	МБОУ "СОШ № 34 с УИОП"	11	6	54,5%	6	54,5%	6	54,5%	3	27,3%	3	27,3%	5	45,5%
31.	МБОУ "СО Городищенская школа с УИОП"	6	4	66,7%	2	33,3%	2	33,3%	2	33,3%	2	33,3%	2	33,3%
32.	МБОУ "СО Ивановская школа"	5	3	60,0%	2	40,0%	0	0,0%	2	40,0%	1	20,0%	3	60,0%
33.	МАОУ "СОШ № 40"	27	24	88,9%	21	77,8%	19	70,4%	14	51,9%	6	22,2%	5	18,5%